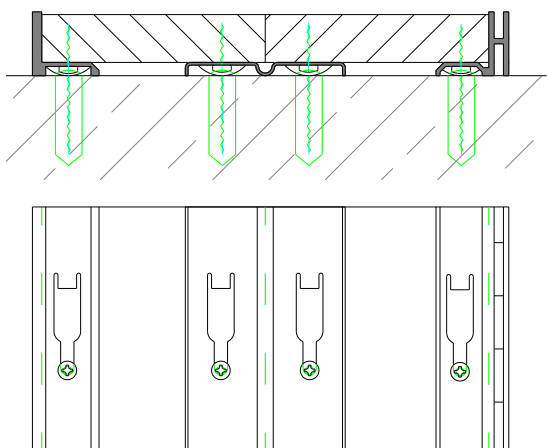


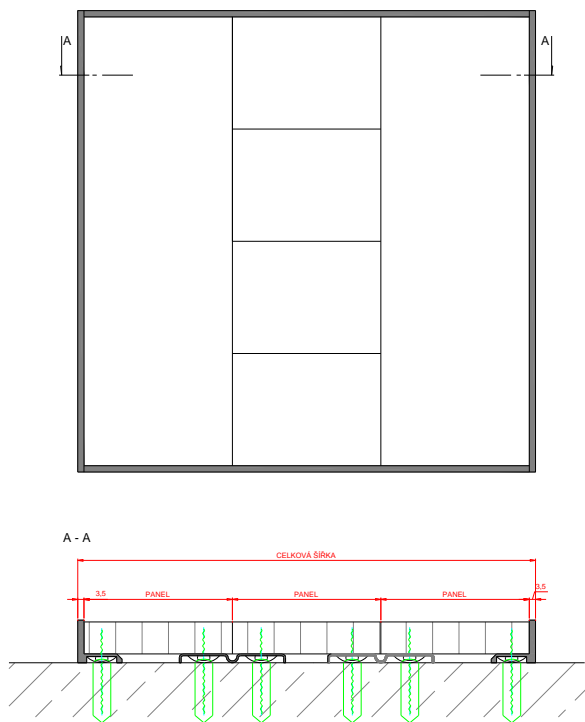
Montážní postup obkladového systému GRAND

Systém obkladů GRAND je založen na principu zavěšování obkladů na hliníkové nebo ocelové kotvící lišty s bajonetovými úchyty.

Před zavěšením se do jednotlivých panelů našroubují v patřičných rozstupech vruty. Takto připravený panel se zavěší do bajonetových otvorů v kotvících lištách.



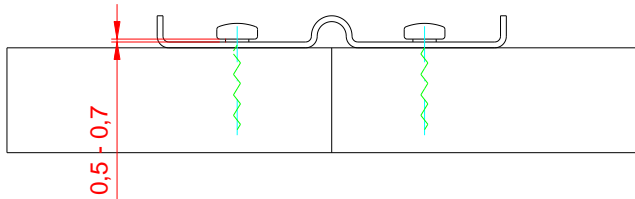
Obkladový systém GRAND s neviditelným kotvícím profilem



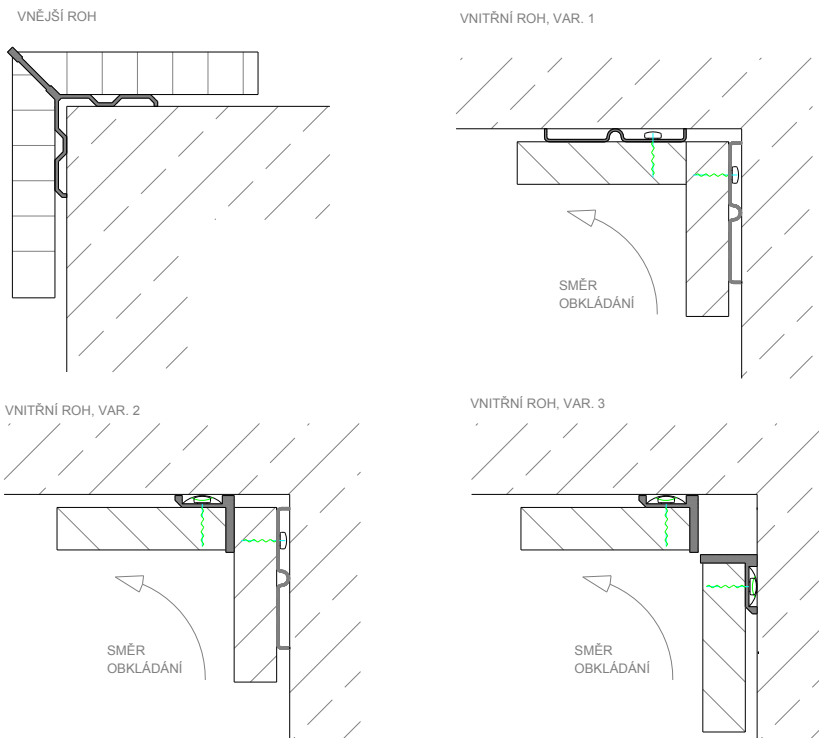
1. Rozbalíme jednotlivé díly obkladu – lišty i panely obložení.
2. Na podlahu položíme ochrannou vrstvu (míralon, karton apod.) Na tuto vrstvu vyskládáme celkovou sestavu obkladu, tak jak bude posléze umístěn na stěně. Vše skládáme rubovou stranou nahoru, nejprve pokládáme panely obložení a poté na ně přesně kovové kotvící profily. Profily orientujeme tak aby uží otvor bajonetového zámku byl dole.

Krajové profily jsou hliníkové, viditelné, mezilehlé kotvící profily jsou ocelové, neviditelné

3. Do obkladů našroubujeme dodané vruty 3,5x15 s půlkulatou hlavou v užším místě bajonetového otvoru. Vrut je třeba dotáhnout tak, aby mezi hlavou vrutu a lištou byla mezera cca 0.5 mm z důvodu možnosti zasunutí při zavěšování. Toho lze docílit nástavcem pro omezování dotahování nebo úplným dotažením a následním zpětným pootočením vrutu o 180° zpět.



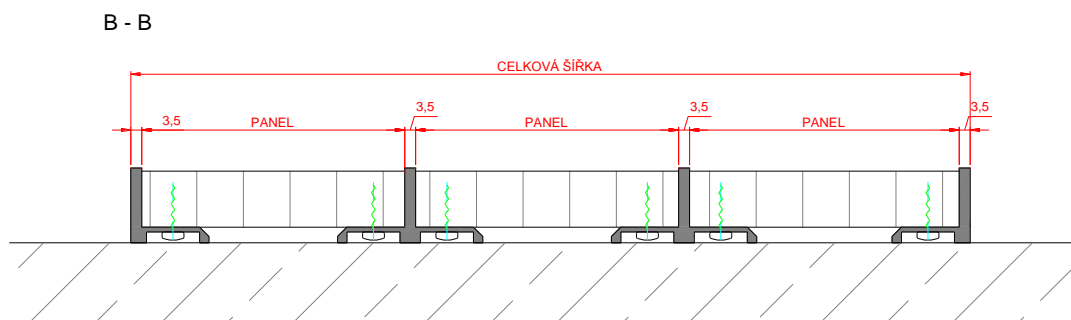
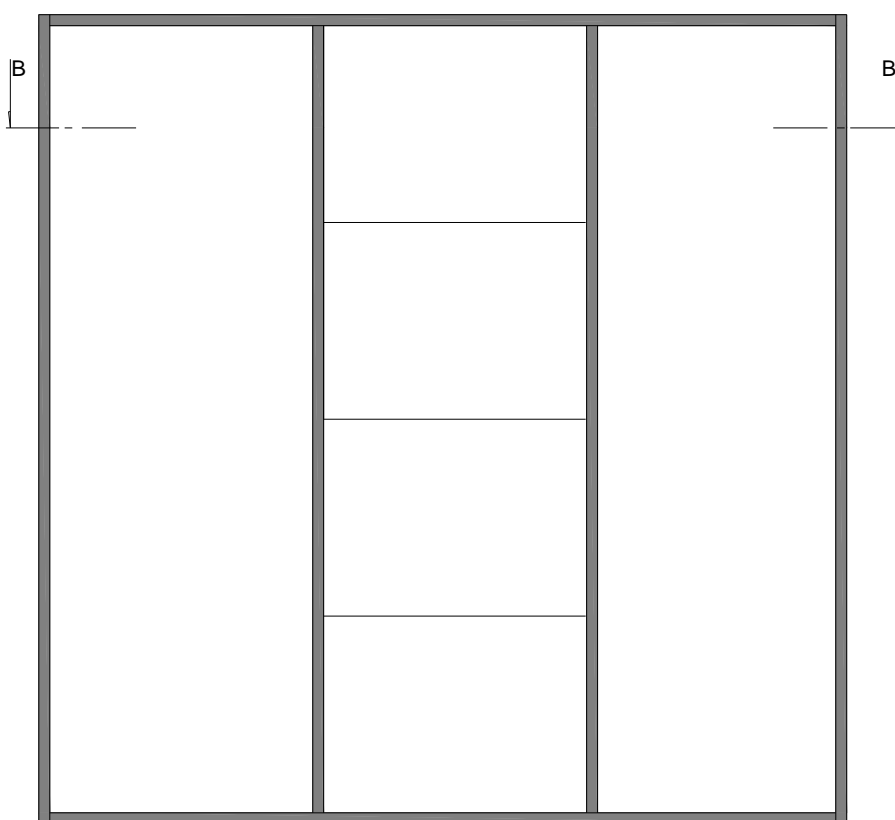
4. Vysuneme jednotlivé kotvící lišty a postupně je ukotvíme na obkládanou stěnu v daném místě. Stále kontrolujeme aby uží otvor bajonetového zámku byl dole. Pro usnadnění montáže je vhodné vzít jeden panel s přichycenými neviditelnými kotvícími profily, umístit ho vodorovně na obkládanou stěnu do požadované polohy a obkreslit kotvící otvory profilu na stěnu. Poté kotvíme krajovou lištu, další lišty a zavěšujeme jednotlivé panely.
5. V případě obkládání vnějšího rohu začínáme obkládat od tohoto místa. Vnitřní roh lze řešit několik způsoby.



6. Dolní a horní krycí hliníkovou lištu uchytneme na obklad pomocí silikonu nebo jiného vhodného montážního pojiva. V případě jednodušších stěn menších rozměrů je možné přivrutovat tuto lištu na spodní panely a pak je jako jeden celek zavěsit. To samé lze opakovat u horní krycí lišty

Obkladový systém GRAND s viditelným kotvícím profilem

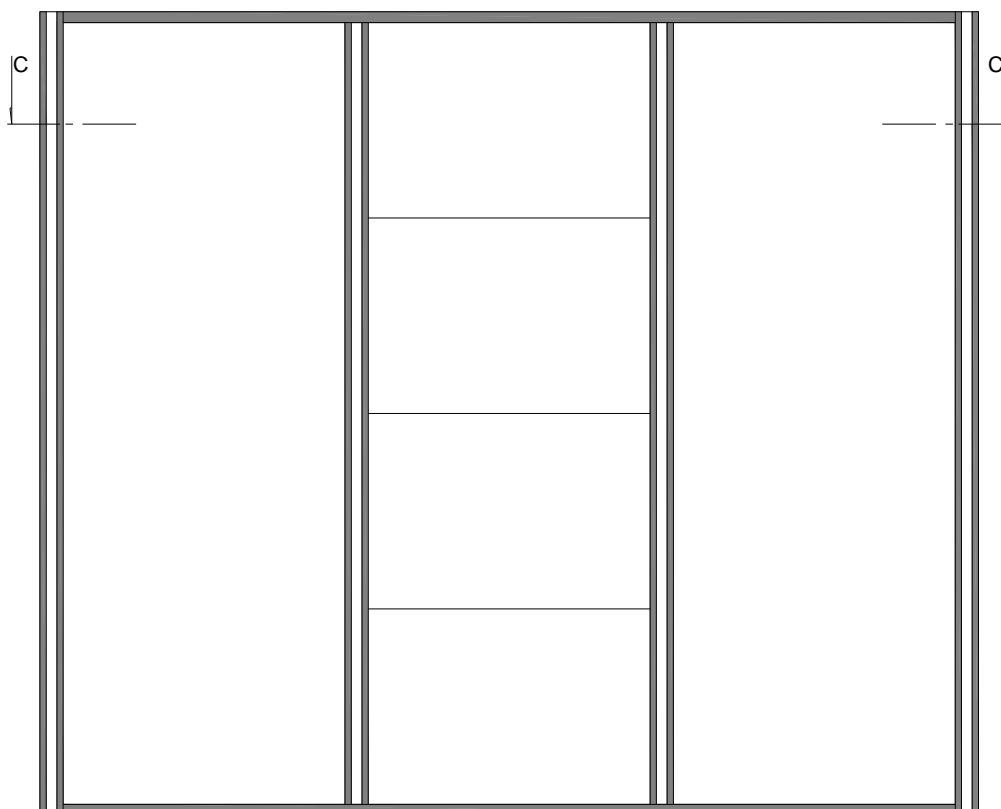
1. Postup montáže je shodný jako obkladový systém GRAND s neviditelným kotvícím profilem. Rozdíl je v tom, že i mezilehlé profily jsou viditelné – vidět je pruh široký 3,5 mm



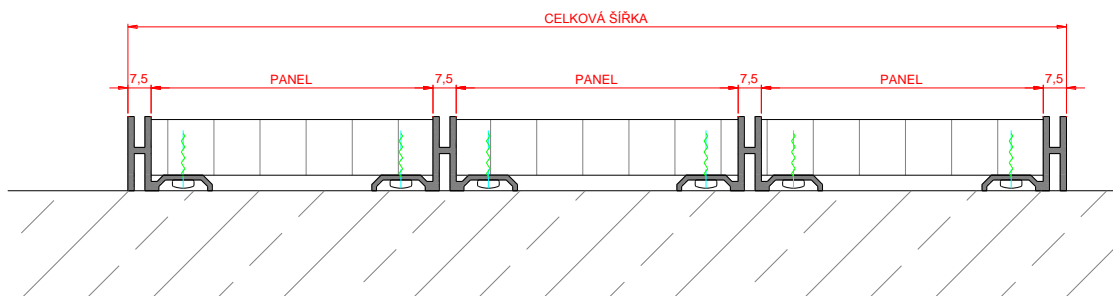
Obkladový systém GRAND s výškově posuvnými policemi

1. Postup montáže je shodný jako obkladový systém GRAND s viditelným kotvicím profilem. Rozdíl je v tom, že mezilehlé profily jsou viditelné – vidět je pruh široký 7.5 mm.

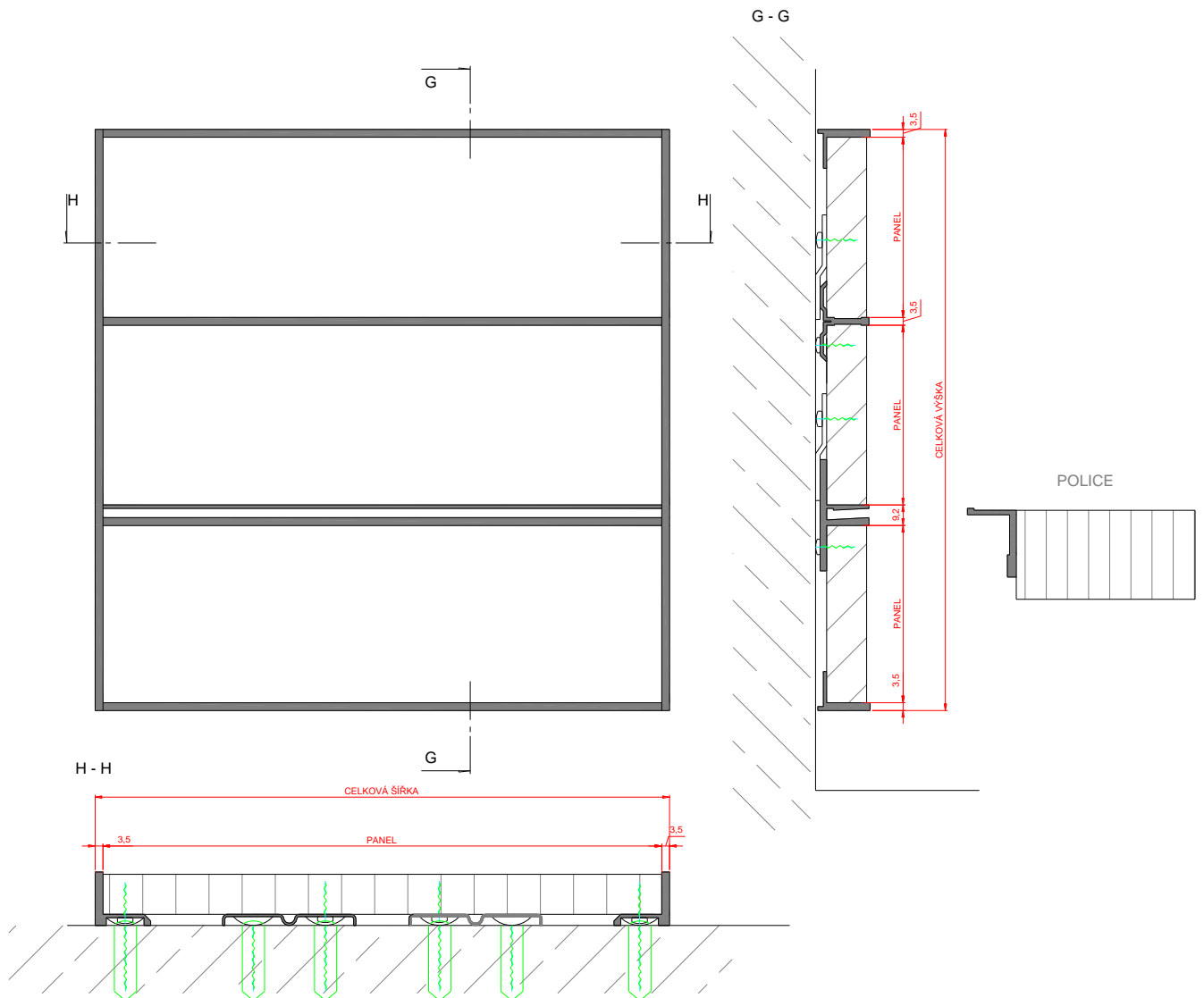
Podpěry polic se zavěšují do drážek v hliníkovém profilu. V případě skleněných polic se police pokládají na silikonové podložky, v případě dřevěných polic se tyto police přichycují k podpěrám pomocí tvarovaného plechu a vrutu



C - C



Obkladový systém GRAND s šířkově posuvnými policemi



1. Rozbalíme jednotlivé díly obkladu – lišty i panely obložení.
2. Na podlahu položíme ochrannou vrstvu (míralon, karton apod.) Na tuto vrstvu vyskládáme

